

# El Aletleri

Anahtarlar •

Penseler •

Tornavidalar •

Pabuç Sıkmalar •

Kablo Ekipmanları •

Alet Çantaları •

Ölçü Aletleri •



Avuç İçi Taşlama



180'lik Taşlama



Dal Budama Motorlu Testere



Demir El Testeresi



Şarjlı Matkap



Şarjlı Darbeli Matkap



Yay Testeresi



Circır Anahtar Takımı



Matkap



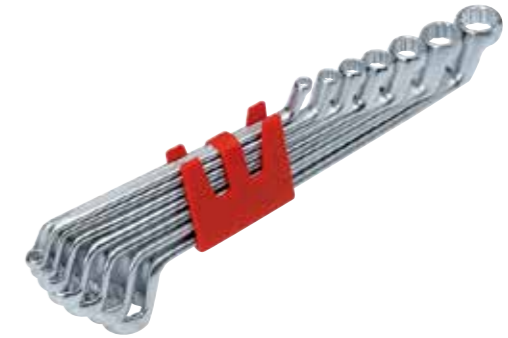
Kırıcı Delici



Kombine Anahtar Takımı



Yıldız Ağız Anahtar Takımı



Kırıcı Hilti



Motorlu Ağaç Testeresi



Açık Ağız Anahtar Takımı



Lokma Anahtar Takımı



109-69-180



\* Maksimum Kombine Pense

111-49-VDE-180



\* 1000 Volt İzole Pense

140-69-205



\* Kombine Kargaburun

143-62-160

\*Yüksük Sıkma Pensi  
\*0,25 - 25 mm<sup>2</sup> / 0,5 - 16 mm<sup>2</sup>

111-69-180



\* Kombine Pense

134-49-VDE-160



\* 1000 Volt İzole Yankeski

KY-8165

\* Yüksük Sıkma  
\* 0,25 - 6 mm<sup>2</sup>

T-007

\* Yüksük Sıkma Pensi  
\* Üçlü Sıkma Seti

134-69-160



\* Kombine Yankeski

135-49-VDE-190

\* Maksimum 1000 Volt İzole  
Yankeski

Yüksük Sıkma Pensesi

\* Çeşitli Ebat ve Normlarda  
Yüksük Sıkma

135-69-190

\* Maksimum Kombine  
Yankeski

140-49-VDE-205



\* 1000 Volt İzole Kargaburun





## Klemens Düz Tornavida Uzun



- \* 2,5 x 60
- \* 2,5 x 80
- \* 3 x 80
- \* 3 x 100
- \* 3,5 x 100

## Yıldız Tornavida Ergonomik



- \* 3 x 60
- \* 4,5 x 80
- \* 6 x 100
- \* 8 x 150

## Lokma Tornavida



- \* 3 - 14 mm arası

## Klemens Tornavida Yıldız



- \* 3,5 x 100
- \* 4 x 80
- \* 4 x 100
- \* 4 x 125
- \* 4 x 150

## Esnek Lokma Tornavida



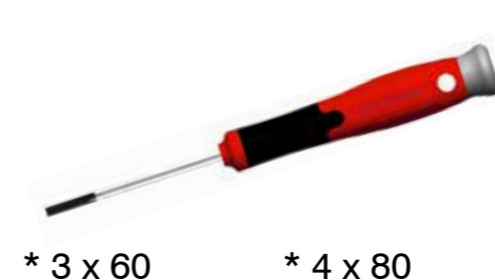
- \* 3 - 14 mm arası

## Kraft Düz Tornavida



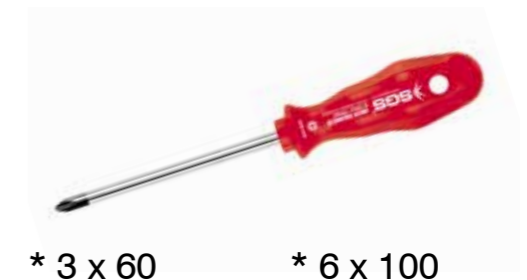
- \* 3 x 80
- \* 4 x 80
- \* 4 x 100
- \* 5 x 100
- \* 5 x 125
- \* 6 x 100
- \* 6 x 125

## Saatçi Tornavida



- \* 3 x 60
- \* 3 x 100
- \* 4 x 80
- \* 4 x 100

## Opak Tornavida



- \* 3 x 60
- \* 4,5 x 80
- \* 6 x 100
- \* 8 x 150

## Bist Uçlu Tornavida



- \* Tark
- \* Yıldız
- \* Düz

## Norm Tornavida



- \* 6 x 150
- \* 7 x 125
- \* 7 x 150
- \* 8 x 175
- \* 9 x 200

## Ergo Tornavida



- \* 3 x 60
- \* 4,5 x 80
- \* 6 x 100
- \* 8 x 150

## 1000 Volt Süngü İzole Tornavida



- \* 2,5 x 75
- \* 4 x 100
- \* 5,5 x 125
- \* 6,5 x 150

## Norm Düz Tornavida



- \* 4 x 100
- \* 5 x 125
- \* 6 x 150
- \* 8 x 175

## 1000 Volt Süngü İzole Yıldız Tornavida



- \* 3 x 60
- \* 4,5 x 80
- \* 6 x 100



CYO-400C Zupper CYO-400C



- \* 16 - 400 mm<sup>2</sup>
- \* Hidrolik Pabuç Sıkma



- \* 16 - 400 mm<sup>2</sup>
- \* Hidrolik Pabuç Sıkma

FYQ - 300 FYQ - 500



- \* 16 - 300 mm<sup>2</sup>
- \* El Pompalı Hidrolik Sıkma



- \* 16 - 500 mm<sup>2</sup>
- \* El Pompalı Hidrolik Sıkma

HHM - 120H HHM - 120HS



- \* Bakır Bara
- \* Kesme, Bükme, Delme



- \* Bakır Bara
- \* Kesme, Bükme, Delme



HHM-150H HZ - 300



- \* Bakır Bara
- \* Kesme, Bükme, Delme



- \* 10 - 300 mm<sup>2</sup>
- \* Köpek Başlı Hidrolik Sıkma

Hidrolik Pabuç Sıkma Pensesi Hidrolik Pabuç Sıkma Pensesi



- \* Çeşitli ebat ve normlarda yüksük sıkma



- \* 10 - 240 Pabuç Sıkma Seti

SYK - 8 SYK - 8B



- \* El Pompalı Pauç Delme Seti
- \* 16,50 - 61,50 mm



- \* El Pompalı Pauç Delme Seti
- \* 16,50 - 61,50 mm



SYK-15 YQK-70



- \* El Pompalı Panç Delme
- \* 16,50 - 61,50 mm, 32x32 mm



- \* 4 - 70 mm
- \* Hidrolik Pabuç Sıkma

610-084-3 610 - 086 - 3



- \* 0,08 - 10 mm<sup>2</sup>
- \* Yüksük Sıkma Pensi



- \* 0,08 - 6 mm<sup>2</sup>
- \* Yüksük Sıkma Pensi

YQK-300 YYQ-120



- \* 10 - 300 mm<sup>2</sup>
- \* Hidrolik Pabuç Sıkma



- \* 10 - 120 mm<sup>2</sup>
- \* Hidrolik Pabuç Sıkma

610-087-3 610-088-3



- \* 0,08 - 10 mm<sup>2</sup>
- \* Yüksük Sıkma Pensi



- \* 0,08 - 16 mm<sup>2</sup>
- \* Yüksük Sıkma Pensi

YYQ-120A



- \* 10 - 120 mm<sup>2</sup>
- \* Hidrolik Pabuç Sıkma

618-080-3 619-032-3



- \* 0,25 - 6 mm<sup>2</sup>
- \* Yüksük Sıkma Pensi



- \* 0,5 - 10 mm<sup>2</sup>
- \* Yüksük Sıkma Pensi

619-060-3 619-090-3



- \* 0,5 - 6 mm<sup>2</sup>
- \* Yüksük Sıkma Pensi



- \* 0,25 - 6 mm<sup>2</sup>
- \* Yüksük Sıkma Pensi

707-001



- \* 0,03 - 10 mm<sup>2</sup>
- \* Kablo Sıyırma Pensi

AN-03B

707-020



- \* 0,03 - 10 mm<sup>2</sup>
- \* Kablo Sıyırma Pensi

AN-03C

AN-35WF



- \* 10 - 35 mm<sup>2</sup>
- \* Yüksük Sıkma Pensi

AN-103

AN-50WF



- \* 25 - 50 mm<sup>2</sup>
- \* Yüksük Sıkma Pensi

G-230C



- \* 0,05 - 6 mm<sup>2</sup>
- \* Faston Sıkma Pensi

AN-004



- \* 0,5 - 6 mm<sup>2</sup>
- \* Pabuç Sıkma Pensi

AN-04 WFL



- \* 1 - 6 mm<sup>2</sup>
- \* Pabuç Sıkma Pensi

G-301H



- \* 0,5 - 6 mm<sup>2</sup>
- \* Faston Sıkma Pensi

HSC-8



- \* 0,5 - 10 mm<sup>2</sup>
- \* Pabuç Sıkma Pensi

AN-005



- \* 0,5 - 6 mm<sup>2</sup>
- \* Yüksük Sıkma Pensi

AN-16WF



- \* 0,5 - 6 mm<sup>2</sup>
- \* Pabuç Sıkma Pensi



- \* 0,5 - 6 mm<sup>2</sup>
- \* Yüksük Sıkma Pensi



- \* 0,5 - 10 mm<sup>2</sup>
- \* Pabuç Sıkma Pensi



- \* 6 - 16 mm<sup>2</sup>
- \* Yüksük Sıkma Pensi





JT-150 JT-300



- \* 10 - 50
- \* Mekanik Pabuç Sıkma



- \* 16 - 390
- \* Mekanik Pabuç Sıkma

JY-0650 JY-0650A



- \* 6 - 50
- \* Mekanik Pabuç Sıkma



- \* 6 - 50
- \* Mekanik Pabuç Sıkma

JY-16120 KY-1366



- \* 16 - 120
- \* Mekanik Pabuç Sıkma



- \* RJ 11/12, RJ45
- \* Konnektör Sıkma

KY-1366 R



- \* RJ 11/12, RJ45
- \* Cırcırlı Konnektör Sıkma





700-032-3



- \* 32 - 240 mm<sup>2</sup>
- \* Cırcırlı Kablo Kesme

700-052-3



- \* 52 - 380 mm<sup>2</sup>
- \* Cırcırlı Kablo Kesme

7000203



- \* 20 - 70 mm<sup>2</sup>
- \* Kablo Kesme Makası

7000272



- \* 27 - 150 mm<sup>2</sup>
- \* Kablo Kesme Makası

707-060



- \* 32 mm
- \* ACC Yalıtımlı Kablo Bıçağı

726



- \* 4 - 16 mm
- \* Kablo Jokeri

7000383



- \* 38 - 280 mm<sup>2</sup>
- \* Bükülen Kollu Kablo Kesme Makası

7120603



- \* 60 - 740 mm<sup>2</sup>
- \* Cırcırlı Kablo Kesme Makası

728G



- \* 4 - 28 mm
- \* Kablo Jokeri

728H



- \* 8 - 28 mm
- \* Kablo Jokeri

Cırcırlı Kablo Kesme

CC-60



- \* 52 - 380 mm<sup>2</sup>
- \* Cırcırlı Kablo Kesme



- \* 22 - 61,5 mm<sup>2</sup>
- \* Cırcır Mekanik Palç Delme

7000153



- \* 15 - 50 mm<sup>2</sup>
- \* Kablo Kesme Makası

7000163



- \* 15 - 50 mm<sup>2</sup>
- \* Yaylı Kablo Kesme Makası



CP-700



\* El Tipi Hidrolik Pompa

CPC-40BL



\* 40 mm  
\* Hidrolik Kablo Kesme

TC-100



\* 120 mm<sup>2</sup>  
\* Kablo Kesme Makası

TC-250



\* 240 mm<sup>2</sup>  
\* Kablo Kesme Makası

CPC-50A



\* 50 mm  
\* Hidrolik Kablo Kesme

CPC-85B



\* 85 mm  
\* Hidrolik Kablo Kesme Başlığı

TC500



\* 500 mm<sup>2</sup>  
\* Kablo Kesme Makası

İletken Kesme Makası



\* 5-7-9-11mm  
\* Ölçülerinde Kesme Çapı

CPC-100B



\* 100 mm  
\* Hidrolik Kablo Kesme Başlığı

J38



\* 38 mm  
\* Cırcır Kablo Kesme

HS125



\* 95 mm<sup>2</sup>  
\* Mekanik Kablo Kesme Makası

HS250



\* 185 mm<sup>2</sup>  
\* Mekanik Kablo Kesme Makası

HS500



\* 400 mm<sup>2</sup>  
\* Mekanik Kablo Kesme Makası





BX40 BX90



- \* 410 mm
- \* XLPE Kablo Sıyırma



- \* 90 mm
- \* XLPE Kablo Sıyırma

BX150 SK40



- \* 150 mm
- \* XLPE Kablo Sıyırma



- \* 20 - 40 mm
- \* XLPE Kablo Sıyırma

XLPE Kablo Soyma

XLPE Kablo Soyma



- \* 50 mm
- \* XLPE Kablo Sıyırma



- \* 40 mm
- \* XLPE Kablo Sıyırma

XLPE Kablo Uç Açma Pensesi



- \* 15 - 30 mm
- \* XLPE Kablo Sıyırma

3 Gözlü Metal Takım Çantası



5 Gözlü Metal Takım Çantası



Metal Kilitli Takım Çantası



Plastik Kilitli Pord Bag Çanta



Tam Dolu Takım Çantası





Çelik Metre



Havayi Hat Dinamometre



Şerit Metre



Analog Tur Metre



Digital Tur Metre

